

Bildungseinrichtungen

Gebaut aus Modulen



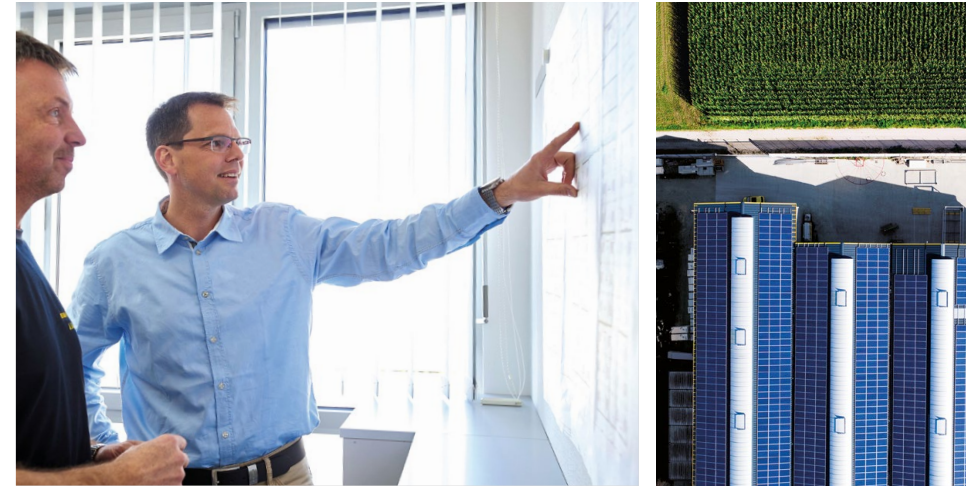
EBERHARDT

Modulbau

Ihr Partner für Modulbau

Die EBERHARDT Modulbau GmbH & Co. KG wurde im Jahr 1932 als Zimmerei gegründet und befindet sich seitdem in Familienbesitz. Renommierete Unternehmen aus den verschiedensten Branchen und aus Kommunen und Verwaltungen vertrauen dem in Ulm beheimateten Modulbau-Experten. EBERHARDT produziert in Blaubeuren-Asch bei Ulm schlüsselfertige Gebäude in Modulbauweise für Kindergärten, Wohnheime, Baustellen, Verwaltungsgebäude oder Events.

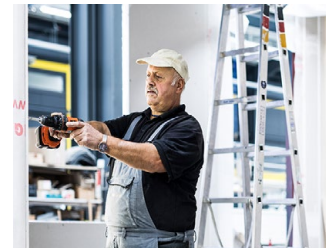
Das Traditionsunternehmen wird in 3. Generation von Christian Eberhardt geführt und beschäftigt aktuell rund 75 Mitarbeiter.



Verschiedenste Raumlösungen

Flexible Gebäude, bestehend aus einzelnen Modulen: Das ist das Bauprinzip von EBERHARDT. Die einzelnen Module werden vorgefertigt und erst vor Ort zusammenmontiert. Als Experten bieten wir Ihnen die ganze Bandbreite des modularen Bauens: vom einfachen temporären Standardcontainer bis zum hochwertigen Individualbau.

Die Vorfertigung hat viele Vorteile: Sie verringert Baulärm auf der Baustelle und ist witterungsunabhängig. Dadurch können wir Ihnen Produktionszeiten und Kosten genau angeben. Unsere erfahrenen Mitarbeiter verschiedener Gewerke arbeiten reibungslos zusammen, damit Sie ein fix und fertig ausgestattetes Gebäude erhalten – in zertifizierter Qualität.





Flexibel.

- Anbau oder Neubau
- Mieten, Leasen, Kaufen
- Jederzeit erweiterbar
- Einzelne Räume oder ganze Gebäudekomplexe



Schnell.

- Vorgefertigt in unserem Werk
- Kurze Bauzeit
- Reduzierte Lärmemissionen



Hochwertig.

- Für temporäre oder dauerhafte Nutzung
- Fertigung durch unsere Experten
- Erfahrener Modulbau-Spezialist

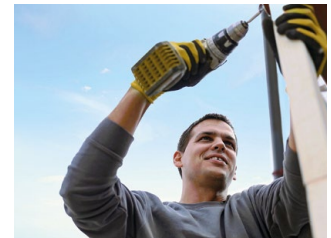
Alles aus einer Hand

Bei EBERHARDT bekommen Sie alles aus einer Hand: Vom ersten Kontakt bis hin zur Schlüsselübergabe sind wir für Sie da. Bei uns können Sie sich auf persönliche Ansprechpartner, hochwertige Ausführung und maximale Sorgfalt verlassen.



Wir bieten

- Beratung
- Planung
- Fertigung
- Aufbau/Montage
- Innenausbau

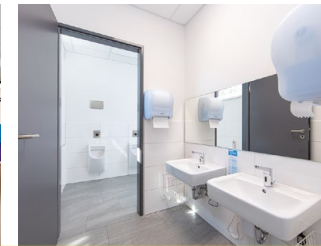


Spezialist für Bildungseinrichtungen

Kaum eine Gebäudeart muss heutzutage so flexibel und individuell sein wie Bildungseinrichtungen. Schwankende Jahrgangszahlen und neue Ausbildungsangebote stellen immer wieder neue Anforderungen.

Dabei vertragen Personen, die in Bildungseinrichtungen arbeiten und lernen, keine lauten Bauarbeiten. Die Lösung: die Modulbauweise von EBERHARDT mit planbaren, kurzen Bauzeiten und wenig Lärm.

Wir haben in den letzten Jahrzehnten zahlreiche Projekte mit unterschiedlichsten Anforderungen umgesetzt. Bei jedem neuen Auftrag können wir so auf Erlerntes zurückgreifen und es neu modifizieren und anwenden.



Passende Ausstattung für jeden Raum

Anforderungen an Gebäude sind so individuell und vielseitig wie die Kinder, Schüler und Studierenden, die sie anschließend mit Leben füllen. Daher bieten wir eine Vielzahl an Möglichkeiten, um die Gebäude auszustatten.



Alters- und behindertengerecht

Sanitäre Anlagen, Raumausstattungen etc.



Optimale Raumtemperaturen

Sonnenschutz, Klimaanlage und Heizung



Lärm- und Schallschutz

optimierte Böden, Wände, Türen, Fenster



Sicherheitstechnisch geprüft

Küchen, Gemeinschaftsräume, Türen, Fenster und Spielgeräte etc.



Brandschutz

Brandschutzkonzept und -nachweis



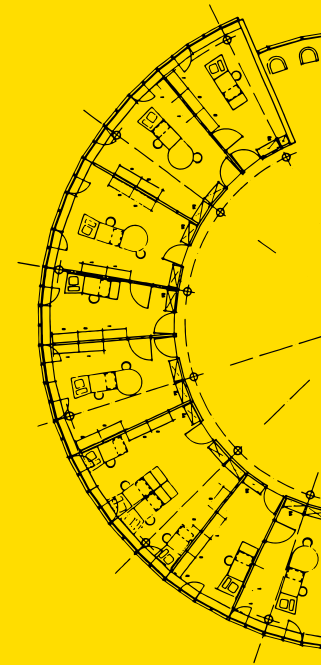
Hohe Sicherheitsbestimmungen

Brand- und Blitzschutz, Rettungswege und Fluchttreppen



Ökologische Baumaterialien

auf Wunsch Verwendung nachhaltiger Baumaterialien



Mit und ohne Handicap lernen

Es ist wichtig, dass Kinder, Jugendliche und Erwachsene mit Handicap unbeschwert lernen und lachen können. Weder Rollstuhlrampen noch behindertengerechte Sanitäranlagen stellen für EBERHARDT ein Problem dar.

Wir bieten

- Breite Türen und Gänge
- Erschließung der Räume durch innere Bewegungszone
- Barrierefreie Zugänge
- Rollstuhlgerechte Rampen
- Behindertengerechte Sanitäranlagen



Beispiele für behindertengerechte Modulgebäude



Schule

Frankfurt

EBERHARDT baute aus 30 Modulen neue Klassenräume für 130 Schüler/innen mit verschiedenen körperlichen Behinderungen. Alle Räume wurden behindertengerecht gestaltet.

Behinderten-Werkstatt

Sigmaringen

Für eine Behinderten-Werkstatt baute EBERHARDT aus sechs Modulen eine Werkstatt und einen Schulungsraum, um Platzmangel der bestehenden Einrichtung auszugleichen.

Bildungseinrichtungen

Gebaut aus Modulen

- Kita Frankfurt
- Kita Worms
- Kindergarten Renningen
- Schule Heidenheim
- Schule Grabenstetten
- Schule Schramberg
- Hochschulbibliothek Stuttgart
- Unterkunft für Auszubildende
Region Ulm



 > **Kita Frankfurt**

 > Kita Worms

 > Kindergarten Renningen

 > Schule Heidenheim

 > Schule Grabenstetten

 > Schule Schramberg

 > Hochschulbibliothek Stuttgart

 > Unterkunft für Auszubildende
Region Ulm

H wie hell: Kindertagesstätte

Gebäudekomplex in H-Form

Für die Kindertagesstätte Königsblick benötigte die Stadt Frankfurt für vier Gruppen und rund 85 Kinder ein neues Kita-Gebäude. Wenige Monate später spielten die Kinder bereits in einem H-förmigen Gebäudekomplex, bestehend aus 52 Raummodulen von EBERHARDT.

Spiel und Spaß im Garten des Neubaus

Die Kita wirkt offen und bietet einen windgeschützten und großzügigen Innenhof zum Spielen. Sie umfasst kindgerechte Sanitäreinrichtungen und eine große Küche, in der für alle Gruppen gekocht wird.

Steckbrief

Baujahr: 2012
 Nutzfläche: 900 qm
 Lieferzeit: 16 Wochen
 Lieferumfang: 52 Raummodule



> Kita Frankfurt

> **Kita Worms**

> Kindergarten Renningen

> Schule Heidenheim

> Schule Grabenstetten

> Schule Schramberg

> Hochschulbibliothek Stuttgart

> Unterkunft für Auszubildende
Region Ulm

Interims-Kita in Rekordzeit

Farbenfrohes Spieleparadies

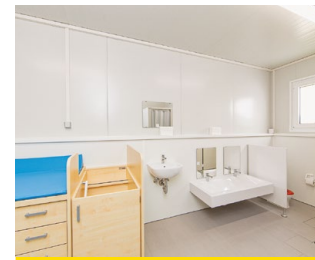
Die Stadt Worms beauftragte EBERHARDT mit dem Bau einer Interimslösung für ihre Kita. Drei Monate nach Beauftragung und zwei Monate nach Baubeginn standen 59 Module auf ihrem Platz. Auf einer Gesamtgrundfläche von 1017 qm sind unter anderem vier Kita-Gruppenräume und zwei Schlafräume verteilt.

Für Wärmeschutz im Sommer sorgen Außenjalousien und ein leicht geneigtes Satteldach aus verzinktem Trapezblech. Eine effiziente Wärmepumpe unterstützt den Kühlprozess an warmen und den Heizprozess an kalten Tagen.

Eine besondere Kombination hat die extrem kurze Planungs- und Bauzeit möglich gemacht: Bei EBERHARDT trifft das Prinzip Modulbau auf langjährige Erfahrung im Kita-Bereich.

Steckbrief

Baujahr: 2019
Nutzfläche: 1017 qm
Lieferzeit: 12 Wochen
Lieferumfang: 59 Raummodule



> Kita Frankfurt

> Kita Worms

 > **Kindergarten Renningen**

> Schule Heidenheim

> Schule Grabenstetten

> Schule Schramberg

> Hochschulbibliothek Stuttgart

 > Unterkunft für Auszubildende
Region Ulm

Kindergarten mit grünem Dach

In Renningen baute EBERHARDT einen neuen dauerhaften und farbenfrohen Kindergarten. Nach vier Monaten Produktionszeit war die Einrichtung bezugsfertig: EBERHARDT lieferte und montierte neun Module mit einer Gesamtfläche von 297 qm. Sie bieten Platz für zwei Kindergartengruppen und sind innen wie außen einladend gestaltet. Die Module verschwinden hinter einer großflächig weißen Fassade mit farbigen Akzenten.

Für den sommerlichen Wärmeschutz wurden neben Außenjalousien an Fenstern auf dem Dach eine Gefälledämmung mit extensiver Begrünung angelegt. Beheizt wird das Gebäude über eine hocheffiziente Wärmepumpe.

Steckbrief

Baujahr:	2019
Nutzfläche:	297 qm
Lieferzeit:	16 Wochen
Lieferumfang:	9 Raummodule



> Kita Frankfurt

> Kita Worms

> Kindergarten Renningen

 > **Schule Heidenheim**

> Schule Grabenstetten

> Schule Schramberg

> Hochschulbibliothek Stuttgart

 > Unterkunft für Auszubildende
Region Ulm

Schülerweiterung mit Lärchenholz-Fassade

Neue Klassenzimmer in kürzester Zeit

Die freie Michaelschule Heidenheim unterrichtet Kinder mit unterschiedlichem Förderbedarf. Innerhalb kürzester Zeit benötigte die Schule eine räumliche Erweiterung für neue Klassenzimmer.

In Zusammenarbeit mit dem Planungsbüro Sterr-Ludwig setzte EBERHARDT eine bedarfsgerechte und dauerhafte Lösung mit 10 Modulen um. Dank Vorproduktion im Werk konnte das Gebäude im Winter errichtet werden.

Dachbegrünung und Holzverschalung

Das Dach verfügt über eine Gefälledämmung und die Dachbegrünung sorgt für sommerlichen Wärmeschutz. Um den ländlichen Charakter der Schule zu bewahren, wurde für die Fassade eine Lärchenholzverschalung verwendet.

Steckbrief

Baujahr: 2017
Nutzfläche: 180 qm
Lieferzeit: 12 Wochen
Lieferumfang: 10 Raummodule



> Kita Frankfurt

> Kita Worms

> Kindergarten Renningen

> Schule Heidenheim

 > **Schule Grabenstetten**

> Schule Schramberg

> Hochschulbibliothek Stuttgart

 > Unterkunft für Auszubildende
Region Ulm

Interimsschule nach Brand

Kurzfristige Lösung für Grundschule

Für die Dauer des Neubaus der Rulamanschule in Grabenstetten benötigte die Stadtverwaltung schnellstmöglich eine temporäre Alternative. Um den Unterricht wie gewohnt fortsetzen zu können, mietete die Stadt vorerst für 24 Monate Module von EBERHARDT.

Innerhalb von nur 6 Wochen montierte EBERHARDT 24 Module mit einer Gesamtfläche von 432 qm. Die Temperatur in der Grundschule wird über eine hocheffiziente Wärmepumpe kontrolliert, die das Gebäude sowohl beheizen als auch kühlen kann.

Steckbrief

Baujahr: 2018
 Nutzfläche: 432 qm
 Lieferzeit: 6 Wochen
 Lieferumfang: 24 Raummodule



Schulanbau ohne erkennbare Module

Räumliche Erweiterung für 7 Klassen

Für die Stadt Schramberg erweiterte EBERHARDT die Berneckschule mit 40 Modulen um 880 qm. Innerhalb weniger Wochen baute EBERHARDT sieben geräumige Klassenzimmer, Flur, Technikraum und sanitäre Anlagen.

Die Grundschule ist weder innen noch außen als Containerbau erkennbar. Eine Rundum-Verkleidung mit Vollkunststoff-Fassadenplatten sorgt für einladende Optik und ist obendrein höchst funktional: Sie sind unempfindlich gegenüber verschiedensten Wettereinflüssen, aber auch Vandalismus jeglicher Art. Außerdem bietet der neue Anbau hohen Schallschutz, Brandschutz und Energieeffizienz.

> Kita Frankfurt

> Kita Worms

> Kindergarten Renningen

> Schule Heidenheim

> Schule Grabenstetten

> **Schule Schramberg**

> Hochschulbibliothek Stuttgart

> Unterkunft für Auszubildende
Region Ulm

Steckbrief

Baujahr: 2020
Nutzfläche: 880 qm
Lieferzeit: 16 Wochen
Lieferumfang: 40 Raummodule



> Kita Frankfurt

> Kita Worms

> Kindergarten Renningen

> Schule Heidenheim

> Schule Grabenstetten

> Schule Schramberg

 > **Hochschulbibliothek Stuttgart**

 > Unterkunft für Auszubildende
Region Ulm

Interimsbibliothek während Renovierung

Modulare Übergangslösung

Die Technik-Fachhochschule Stuttgart benötigte eine Interimslösung, um den Betrieb der Bibliothek trotz Renovierung aufrecht erhalten zu können. Innerhalb kürzester Zeit lieferte und montierte EBERHARDT 36 schlüsselfertige Container und ermöglichte Studierenden so weiterhin Zugang zur Bibliothek.

Rundum abgesichert

Das Gebäude wurde mit zwei Innentreppenhäusern, Wannenleuchten und Nadelfilzteppichböden ausgestattet. Um das Gewicht der Bücher tragen zu können, erhöhte EBERHARDT die Bodenbelastbarkeit der Container. Zentrale Elektroverteiler, umlaufende Kabelkanäle und eine Brandmeldezentrale sichern das Gebäude ab.

Steckbrief

Baujahr:	2001
Nutzfläche:	580 qm
Lieferzeit:	10 Wochen
Lieferumfang:	36 Raummodule



> Kita Frankfurt

> Kita Worms

> Kindergarten Renningen

> Schule Heidenheim

> Schule Grabenstetten

> Schule Schramberg

> Hochschulbibliothek Stuttgart

 > **Unterkunft für Auszubildende
Region Ulm**

Wohnunterkunft mit drei Geschossen

Schneller Bau von Wohnraum für 150 Azubis

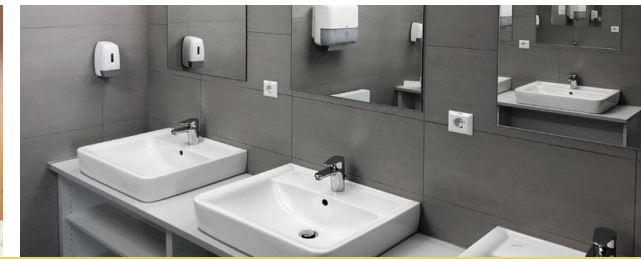
Um 150 neuen Auszubildenden eine Unterkunft bieten zu können, wurde EBERHARDT beauftragt ein Wohnheim zu bauen. Auf drei Etagen gibt es Schlafräume, Sanitärräume, Gemeinschaftsräume, Küchen sowie Wasch- und Trockenräume mit Abluftanlage.

Das Projekt verlief in zwei Bauabschnitten: Nach fünf Monaten wurde der erste Wohnkomplex fertiggestellt, der zweite war ein halbes Jahr später bezugsfertig. Die erste Etappe umfasste 66 Module, die zweite weitere 54 – insgesamt montierte EBERHARDT 120 Module mit 2460 qm Nutzfläche.

Eine Rhombusschalung aus Sibirischer Lärche schafft eine attraktive Optik und ist obendrein äußerst witterungsbeständig und langlebig.

Steckbrief

Baujahr: 2018-2019
 Nutzfläche: 2460 qm
 Lieferzeit: 5 Monate
 Lieferumfang: 120 Raummodule



Wir freuen uns auf Sie

Sie suchen eine Lösung für Ihr persönliches Raumkonzept? Fragen Sie uns. Wir freuen uns, Ihre Projekte kennen zu lernen und zu verwirklichen. Egal ob schnell und kostengünstig oder architektonisch anspruchsvoll. Zum Kauf, zur Miete oder Leasing. Wir freuen uns darauf!



EBERHARDT Modulbau GmbH & Co. KG

Im Geflinse 21
89143 Blaubeuren/Asch

Telefon 07344 96 56-0
E-Mail info@eberhardt.eu
Web www.eberhardt.eu



Christian Eberhardt

Geschäftsführender
Gesellschafter

☎ +49 7344 9656-10

✉ ch.eberhardt@eberhardt.eu



Uwe Nott

Mitglied der Geschäftsführung |
Prokurist | Leitung Vertrieb

☎ +49 7344 9656-31

✉ u.nott@eberhardt.eu



Nico Stähle

Assistenz der Geschäftsführung |
Leitung Personal

☎ +49 7344 9656-13

✉ n.staehle@eberhardt.eu

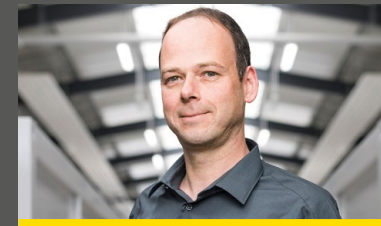


Thomas Groll

Projektleitung | Kalkulation |
Fachplaner f. verb. Brandschutz

☎ +49 7344 9656-41

✉ t.groll@eberhardt.eu



Thomas Kappler

Projektleitung

☎ +49 7344 9656-24

✉ t.kappler@eberhardt.eu



Bodo Schlegel

Leitung Logistik | Vertrieb

☎ +49 7344 9656-22

✉ b.schlegel@eberhardt.eu